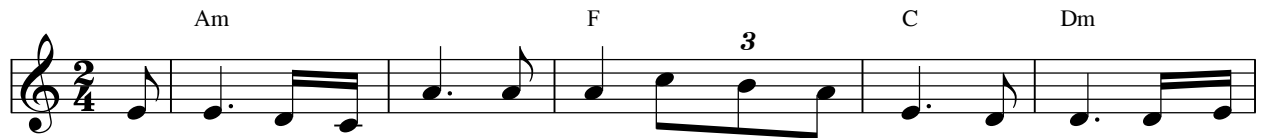
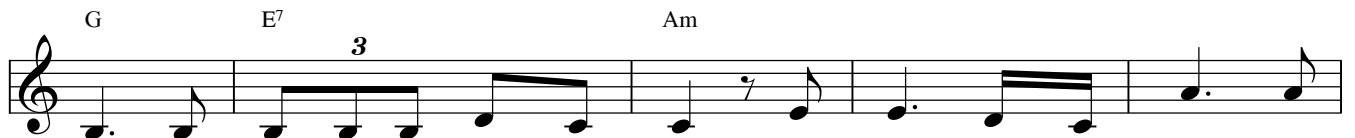


Phó Thác Cây Trông

Lm. Nguyễn Mộng Huỳnh



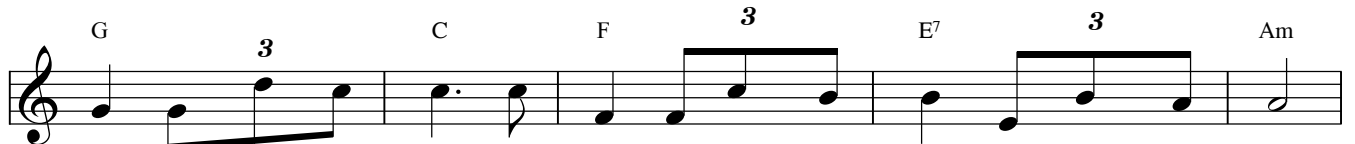
1. Bôn ba nơi trần thế nhưng con vẫn trông lên trời. Lênh đênh trên sóng
2. Băn khoăn đi tìm lối ngu ngơ giữa phiên chợ đời. Nhưng con luôn có



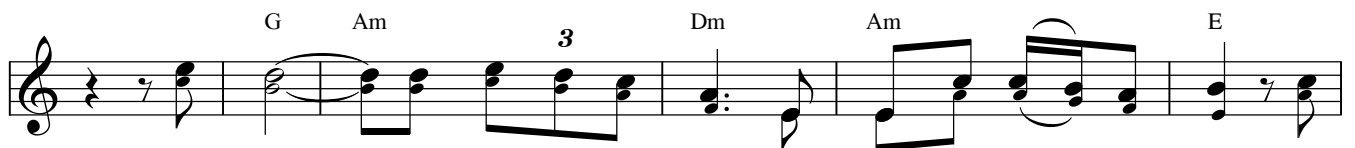
đời tình Ngài là bờ bến con xuôi. Long đong trong cuộc sống nhưng
Ngài tìm Ngài để gửi gắm tương lai. Ban mai hay chiều xuống con



con cây trông nơi Chúa, vì Chúa là đường lối con theo Chúa
luôn cây trông nơi Chúa, vì Chúa là đường sống hôm nay Chúa



là bờ bến con neo. Dốc đời dù có cheo leo lòng vẫn tin yêu.
là mộng ước hôm mai. Lối đời dù lắm chông gai cây mền không phai.



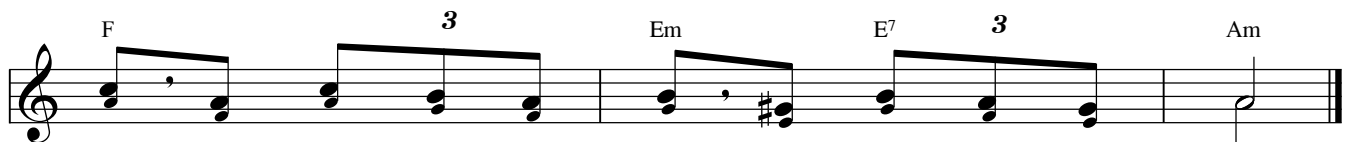
ĐK: Chúa ơi! Con vững tin nơi Ngài một niềm phó thác cây trông. Chúa



ơi! Không có chi trên đời bằng xà vào lòng Chúa nghỉ ngơi. Vì



Chúa là hạnh phúc con chờ mong, là Đấng con cậy



trông, là chốn con tựa nương, là bến quê tình thương.