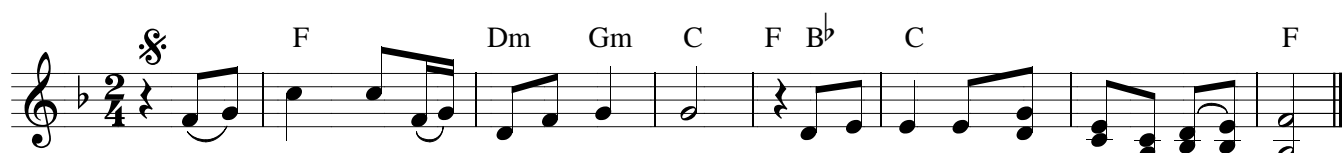


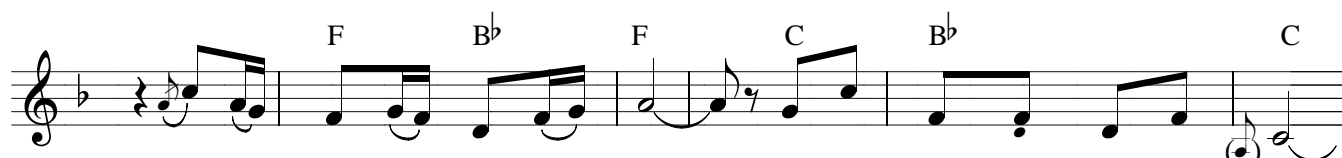
Chúa Nhật 18A

(ý Tv144, 8-9, 15-16, 17-18)

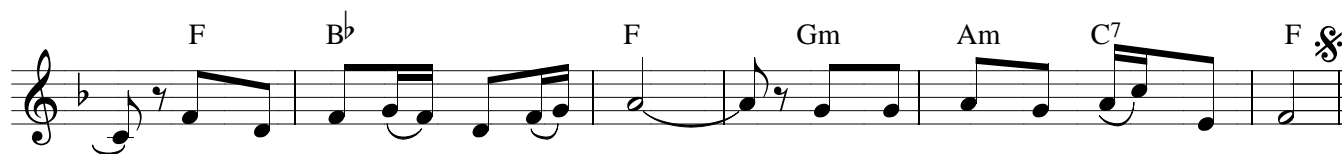
hvh



Đáp: Lạy Chúa, Chúa mở rộng bàn tay ra, và thi ân cho chúng con được no nê.



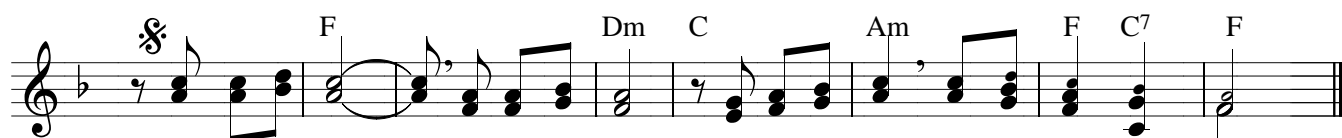
1. Chúa công bình Chúa hằng nhân ái. Chậm bất bình và giàu ân sủng.
2. Hết muôn loài đã cậy trông Chúa, Người đoái tình ban lương thực đúng giờ.
3. Chúa công bình trong mọi đường lối, và thánh thiện trong việc Chúa làm.



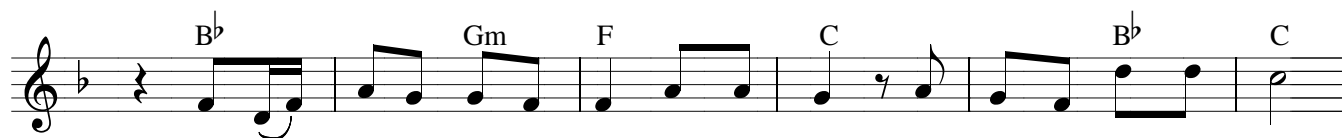
1. Chúa hào tâm với mọi loài giống, và từ bi cùng những việc Ngài.
2. Chúa rộng tay xuống trần ân phúc, mọi thọ sinh được sống thoả thuê.
3. Chúa gần gũi những kẻ kêu khẩn, kẻ thành tâm cầu khẩn cùng Người.

Câu Xướng Phúc Âm

Cf Eph 1. 17-18



Al-le-lu-ia. Al-le-lu-ia. Al-le-lu-ia. Al-le-lu-(u)-ia.



Cha của Đức Giê-su Ki-tô, Chúa chúng ta, đã soi lòng trí chúng ta,



để chúng ta biết thế nào là sự cậy trông Chúa kêu gọi chúng ta.