

# TV 120

*Thái Nguyên*



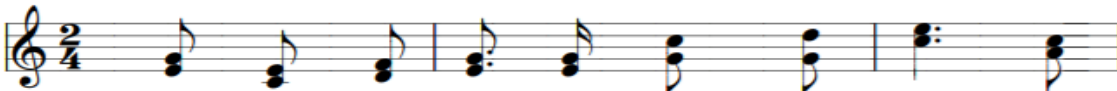
1. Tôi ngược mắt nhìn lên trên đỉnh núi, ơn phù trợ  
2. Chúa sẽ giữ gìn người trong mọi lúc, không để đời  
3. Tay Chúa dắt dìu người trên mọi lối. Chúa chẳng ngủ



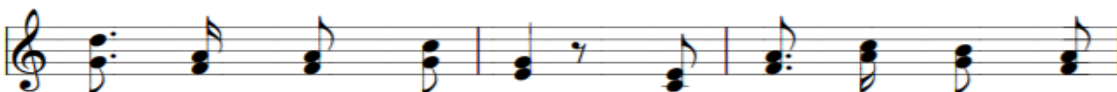
tôi bởi nơi nao? Ơn phù trợ tôi ở nơi Danh  
người phải vong thân, không để chân người phải đi trượt  
quên, vẫn ngay bên. Sinh mạng của người ở trong tay



Chúa Đấng tạo thành đất trời.  
bước giữa đường đời nguy nàn.  
Chúa bây giờ và muôn đời.



**DK.** Ơn phù trợ tôi ở nơi Danh Chúa là

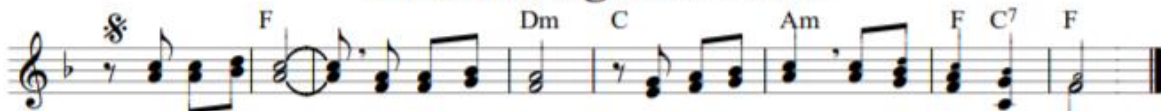


Đấng tạo thành đất trời. Đời tôi ở trong tay

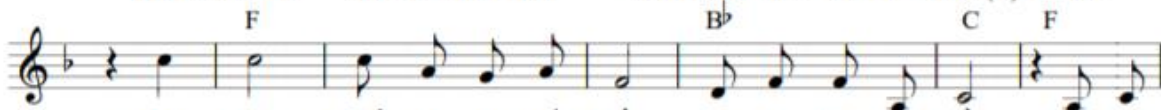


Ngài từ nay không còn sợ chi.

## Câu Xướng Phúc Âm



Al-le-lu-ia. Al-le-lu-ia. Al-le-lu-ia. Al-le-lu-(u)-ia.



Chúa phán: "Nếu ai yêu mến Thầy, thì sẽ giữ Lời Thầy, và Cha



Thầy sẽ yêu mến người ấy, và Chúng Ta sẽ đến và ở trong người ấy."